

**CANTIERE
FRIULI** —



**OFFICINA 5
VUOTI DA RIEMPIRE: RIGENERARE E RECUPERARE
IL CAPITALE TERRITORIALE**

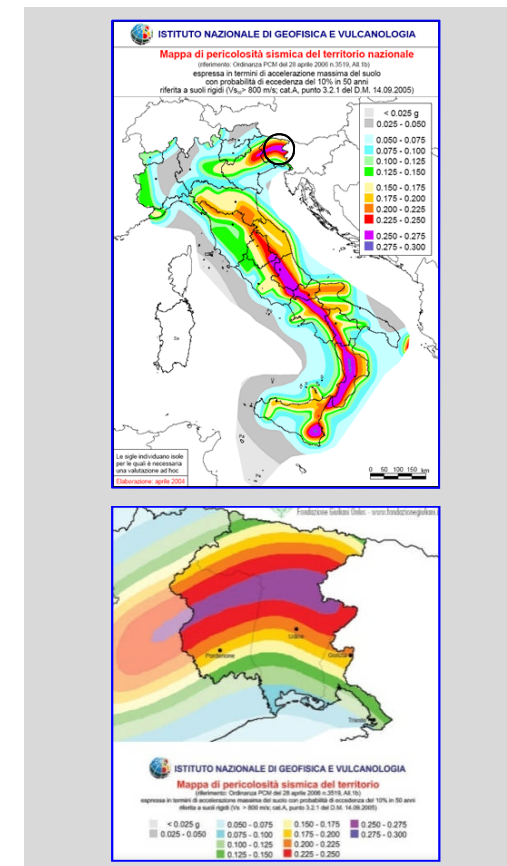
**LABORATORIO:
MESSA IN SICUREZZA E MIGLIORAMENTO SISMICO
DEGLI EDIFICI AD USO INDUSTRIALE**

RESPONSABILE: PROF. STEFANO SORACE

**DIPARTIMENTO POLITECNICO DI INGEGNERIA E
ARCHITETTURA (DPIA)**

RIDUZIONE DELLA VULNERABILITÀ SISMICA DEL COSTRUITO: OBIETTIVO STRATEGICO SU SCALA NAZIONALE PER I PROSSIMI DECENNI

FONDAMENTALE PER IL FRIULI



**CANTIERE
FRIULI** —



**IMPORTANTE OPPORTUNITÀ:
D.M. M.I.T. 28/02/2017 N.58 E 07/03/2017 N.65
"SISMABONUS"**

**OCCASIONE PER AUMENTARE LA SICUREZZA
STRUTTURALE DEL NOSTRO COSTRUITO**

**POTENZIALE STRUMENTO DI RILANCIO E
NUOVO SVILUPPO ECONOMICO**

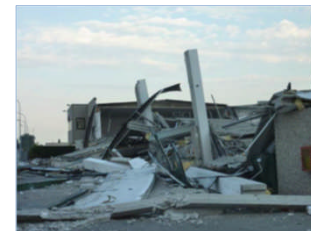
PERCHÉ GLI EDIFICI INDUSTRIALI?

PER QUELLI **IN USO**: IL RILANCIO DELL'ATTIVITÀ PRODUTTIVA
PASSA ANCHE DALLA MESSA IN SICUREZZA DELLE
STRUTTURE IN CUI QUESTA SI SVOLGE, NONCHÈ DEI RELATIVI
CONTENUTI (IMPIANTI, MACCHINARI, SCAFFALATURE, ECC.)

PER QUELLI **DISMESSI**: NOTEVOLI POTENZIALITÀ DI
RICONVERSIONE AD ALTRE DESTINAZIONI

INOLTRE:

- MOLTO VULNERABILI
(SOPRATTUTTO QUELLI COSTRUITI
SINO AGLI ANNI '80)



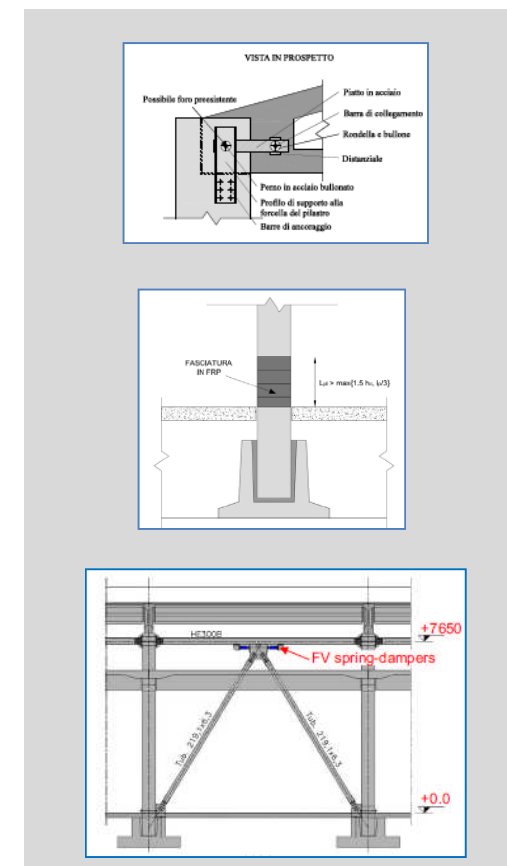
- FORTEMENTE TIPICIZZABILI
- PRESENTI IN ALTO NUMERO SUL NOSTRO TERRITORIO
- PARTICOLARMENTE ADATTI AD INTERVENTI STRUTTURALI
A BASSO IMPATTO

LIVELLI D'INTERVENTO

1) MESSA IN SICUREZZA

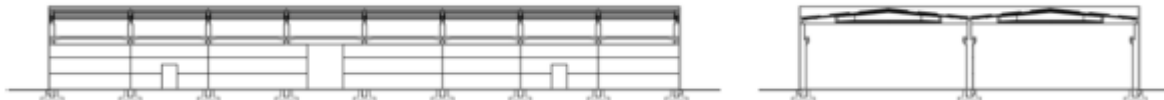
2) MIGLIORAMENTO SISMICO

3) ADEGUAMENTO SISMICO



OBIETTIVI

SVILUPPO DI UN CASO DI STUDIO RAPPRESENTATIVO



BASE DI PARTENZA

Soil Dynamics and Earthquake Engineering 94 (2017) 193–203



Contents lists available at ScienceDirect

Soil Dynamics and Earthquake Engineering

journal homepage: www.elsevier.com/locate/soildyn



Existing prefab R/C industrial buildings: Seismic assessment and supplemental damping-based retrofit

Stefano Sorace^{a,*}, Gloria Terenzi^b

^a Polytechnic Department of Engineering and Architecture, University of Udine, Via delle Scienze 206, 33100 Udine, Italy

^b Department of Civil and Environmental Engineering, University of Florence, Via S. Marta 3, 50139 Florence, Italy



AZIONI

PROGETTARE E DIVULGARE, ASSIEME A QUALIFICATE AZIENDE LOCALI, SOLUZIONI PER I LIVELLI D'INTERVENTO 1) E 2), PARTENDO DAGLI STUDI GIÀ COMPIUTI PER IL LIVELLO 3)

CONTATTI

stefano.sorace@uniud.it