



# SELECTION DAY START CUP UDINE 2025

**Venerdì 17 ottobre 2025**

ore 14.30

Università degli Studi di Udine  
Auditorium della Biblioteca  
Scientifica e Tecnologica  
Via Fausto Schiavi 44, Udine



**Start Cup Udine** è una competizione tra idee imprenditoriali e start up a contenuto innovativo espresse sotto forma di business plan.

L'iniziativa è promossa dall'**Università degli Studi di Udine**, in sinergia con progetto **Interconnected Nord-Est Innovation Ecosystem – iNEST** (Finanziato dall'Unione Europea – Next generation EU), il progetto **ACROSS** e con il sostegno della **Fondazione Friuli** nelle attività del Progetto Condiviso.

**Il progetto iNEST** è l'ecosistema per l'innovazione del Nord-Est, ovvero una rete di interconnessione tra enti di ricerca pubblici e privati, orientata allo sviluppo di sinergie tra le molteplici vocazioni del territorio, attraverso l'utilizzo di tecnologie digitali e della transizione ecologica. In questo contesto, l'Università degli Studi di Udine, in collaborazione con **TEC4I FVG** e con il **Polo Tecnologico Alto Adriatico Andrea Galvani**, partecipano all'attività trasversale *Cross Cutting 1 - Support to the generation and the development of start-ups and spin-offs*.

**Il progetto ACROSS** *“European university for cross-border knowledge sharing”* promuove lo scambio di conoscenze, competenze e collaborazioni transfrontaliere tra i partner a favore di studenti, personale accademico, cittadini, anche attraverso Challenge Teams, Rete di Incubatori, collegamenti Università-Impresa. L'Università di Udine ne è partner oltre all'Università di Nova Gorica, al Politecnico di Chemnitz (Germania), capofila dell'alleanza, all'Università di Banja Luka (Bosnia Erzegovina), al Politecnico di Bialystok (Polonia), all'Università di Craiova (Romania), all'Università di Girona (Spagna), all'Università di Perpignan “Via Domitia” (Francia), all'Università di Ruse (Bulgaria) e, come partner associato, l'Università nazionale “Ivan Franko” di Lviv (Ucraina).

Start Cup Udine si inserisce nell'ambito del **Premio Nazionale dell'Innovazione (PNI)**, che rappresenta la fase finale delle Business Plan Competition regionali, promossa da PNICube, Associazione Italiana degli Incubatori Universitari e delle Start Cup regionali che coinvolge 18 regioni italiane, attraverso 17 Start Cup. Il PNI mira a diffondere la cultura d'impresa tra studenti, laureati e ricercatori e a rafforzare i rapporti tra mondo della ricerca, dell'impresa e della finanza.

*Booklet realizzato nell'ambito del progetto Interconnected Nord-Est Innovation Ecosystem - iNEST Finanziato dall'Unione Europea – Next generation EU - Piano Nazionale di Ripresa e Resilienza, Missione 4 Componente 2 Investimento 1.5 -ECS\_00000043  
CUP G23C22001130006*

**Start Cup Udine** is a competition between entrepreneurial ideas and start-ups with innovative content expressed in the form of business plans.

The initiative is promoted by **the University of Udine**, in synergy with the **Interconnected North-East Innovation Ecosystem – iNEST project** (Funded by the European Union – Next generation EU), the **ACROSS project** and with the support of the Friuli Foundation in the activities of the Shared Project.

The **iNEST project** is the ecosystem for innovation in the North-East, i.e. a network of interconnection between public and private research institutions, oriented towards the development of synergies between the multiple vocations of the territory, through the use of digital technologies and ecological transition. In this context, the University of Udine, in collaboration with **TEC4I FVG** and the **Polo Tecnologico Alto Adriatico Andrea Galvani**, participate in the transversal activity *Cross Cutting 1 - Support to the generation and the development of start-ups and spin-offs*.

The **ACROSS project** *“European university for cross-border knowledge sharing”* promotes the exchange of knowledge, skills and cross-border collaborations between partners in favor of students, academic staff, citizens, also through Challenge Teams, Network of Incubators, University-Business connections. The University of Udine is a partner in addition to the University of Nova Gorica, the Polytechnic University of Chemnitz (Germany), leader of the alliance, the University of Banja Luka (Bosnia and Herzegovina), the Polytechnic of Bialystok (Poland), the University of Craiova (Romania), the University of Girona (Spain), the University of Perpignan “Via Domitia” (France), the University of Ruse (Bulgaria) and, as an associated partner, the National University “Ivan Franko” of Lviv (Ukraine).

Start Cup Udine is part of the **National Innovation Award (PNI)**, which represents the final phase of the regional Business Plan Competitions, promoted by PNICube, the Italian Association of University Incubators and regional Start Cups involving 18 Italian regions, through 17 Start Cups. The PNI aims to spread business culture among students, graduates and researchers and to strengthen the relationships between the world of research, business and finance.

## INDICE

- Agrichange
- ARGOS
- ARTIFY
- Ask KORA
- Esponity
- FungiFiberDigest
- Grel
- Higher Education Games (HEGs)
- Microbes to the rescue
- PEM.chat
- Secure Motion

## AGRICHANGE

Agrichange sviluppa un sistema basato su campi magnetici statici per trattare i semi prima della semina. Il processo, noto come magnetopriming, attiva i meccanismi biologici interni dei semi, migliorandone germinazione, vitalità e uniformità di crescita. In questo modo si ottengono colture più produttive e resistenti a stress ambientali come siccità e salinità. Il macchinario è progettato per essere modulare e adattabile, con applicazioni sia in contesti sperimentali sia in ambito agricolo-industriale. L'innovazione nasce dall'integrazione di competenze in ingegneria, scienze agrarie ed economia, con l'obiettivo di ridurre l'uso di risorse naturali e input chimici, garantendo al tempo stesso rese più elevate e sostenibili. Agrichange mira a fornire soluzioni a imprese agricole e sementiere per aumentare efficienza e sostenibilità, affrontando le sfide ambientali e produttive del futuro.

## COMPONENTI

- **Giulia Anedda**, Technical Advisor
- **Enrico Calderan**, Technical Advisor
- **Ethan Castellarin**, Tech Product Strategist
- **Mirco D'Agnolo**, Technical Manager
- **Tommaso Driutti**, Financial Analyst
- **Claudia Gallinaro**, Project Manager
- **Francesco Marchetto**, Business Analyst
- **Alessandro Prennushi**, Technical Advisor
- **Sara Taddei**, Design Manager



## APPUNTI

---

---

---

---



## ARGOS

ARGOS è un innovativo sistema di sorveglianza basato su flotte di droni autonomi, progettato per rivoluzionare la sicurezza pubblica e privata. Utilizzando droni elettrici dotati di telecamere RGB e termiche, ARGOS sostituisce ronde con auto e personale armato con una soluzione più veloce, economica e sostenibile. Il sistema offre monitoraggio h24 in tempo reale, garantendo copertura dinamica e precisa di aree industriali, urbane e private, riducendo rischi e impatto ambientale. Grazie all'integrazione di algoritmi avanzati di navigazione, anti-collisione e visione artificiale, ARGOS rappresenta un modello scalabile e modulare di smart security. Rivolto a imprese, enti pubblici e privati, propone pacchetti di abbonamento flessibili e servizi on-demand. Attualmente si colloca a TRL 6/7, con prototipi testati e validati in scenari rilevanti, in evoluzione verso l'adozione in contesti operativi reali.

## COMPONENTI

- **Denis Tavaris**,  
Commercial & Social Media Manager
- **Luca Gemolotto**,  
Head of research
- **Alberto De Zan**,  
Computer Vision Specialist
- **Andrea Nora**,  
Path Planning engineer
- **Gabriele Fanna**,  
Collision Avoidance engineer



## APPUNTI

---

---

---

---

## ARTIFY

Artify è una piattaforma AI che rivoluziona le visite culturali rendendole esperienze uniche, personalizzate e coinvolgenti. Utilizzando i contenuti già disponibili nei musei (schede, cataloghi, documenti), genera audioguide dinamiche, quiz educativi, giochi interattivi e sottofondi musicali, adattandosi in tempo reale a lingua, età, interessi e tempo a disposizione del visitatore. Senza necessità di hardware dedicato, Artify riduce i costi per le istituzioni e amplia l'accessibilità anche per bambini e persone con disabilità visive o cognitive. Inoltre, offre ai musei un sistema avanzato di reportistica che analizza preferenze, interazioni e gap informativi, fornendo insight strategici per migliorare la fruizione e valorizzare il patrimonio. Una soluzione scalabile e replicabile, pensata per grandi istituzioni e piccoli musei che vogliono offrire un'esperienza moderna e inclusiva.

## COMPONENTI

- **Stefano Colombera**,  
IT Manager
- **Federico Belluz**,  
Customer Relationship Manager



## APPUNTI

---

---

---

---



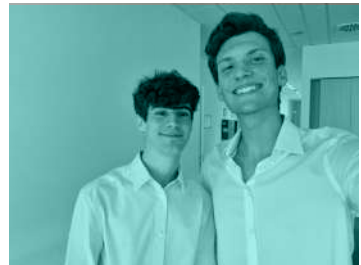


## ASK KORA

Ask Kora è un assistente AI progettato per eliminare le micro-interruzioni che compromettono concentrazione ed efficienza nel lavoro digitale. Ogni giorno professionisti e team devono gestire e-mail, chat interne, notifiche, calendari e attività ripetitive su più applicazioni, perdendo tempo e produttività. Ask Kora interviene come hub intelligente capace di integrarsi con i principali strumenti operativi, automatizzare task e coordinare azioni tramite voce o testo. La sua forza risiede nell'approccio plug-and-play, nell'orchestrazione multi-app e nell'interazione hands-free, che semplificano flussi di lavoro e favoriscono continuità operativa. Il progetto si rivolge a knowledge worker, aziende e professionisti digitali che vogliono ridurre il carico cognitivo e aumentare le performance quotidiane. Con un modello in abbonamento e una roadmap scalabile, Ask Kora punta a diventare la piattaforma di riferimento per la produttività basata su intelligenza artificiale.

## COMPONENTI

- **Leonardo Barazza,**  
CEO
- **Dennis Bragatto,**  
CTO



## APPUNTI

---

---

---

---

## ESPONITY

Esponity è una piattaforma che connette artigiani e locali (bar, ristoranti, hotel, B&B) trasformando gli spazi pubblici in vetrine d'arte viva. Gli artigiani espongono gratuitamente pezzi unici di design; i locali ottengono arredo originale e rinnovabile, senza costi di acquisto. Ogni opera è dotata di QR code o tag NFC: un semplice tap porta al profilo dell'artigiano o allo shop, consentendo l'acquisto immediato e tracciato. Il modello è win-win: abbonamenti per gli artigiani, commissioni del 10-15% sulle vendite e revenue sharing con i locali per incentivare la promozione in-store. Esponity offre analytics sulle scansioni, supporto logistico leggero e assicurazione, creando una community che valorizza il made in Italy, la sostenibilità e il turismo esperienziale. Obiettivo: scalare city-by-city, diventare lo standard dell'arredo artigiano "phygital" e generare nuove opportunità economiche per creativi e spazi di ospitalità. Avvio in città pilota; poi crescita nazionale...

## COMPONENTI

- **Cristian Pravisani**,  
Co-founder & CEO  
Business Development  
e Relazioni Pubbliche
- **Giovanni Varutti**,  
Co-founder & CTO  
Sviluppo Software e Tecnologia



## APPUNTI

---

---

---

---

## FUNGI FIBER DIGEST

Il miglioramento della degradabilità ruminale della fibra dei foraggi è da sempre un obiettivo primario nel settore della alimentazione dei ruminanti. Foraggi con fibra molto degradabile aumentano l'energia disponibile delle razioni e consentono di ridurre l'impiego di elevati quantitativi di farine di cereali, con effetti positivi sulla riduzione dei costi alimentari. Si hanno anche benefici effetti sul benessere animale, poiché le razioni basate su foraggi stimolano la ruminazione e rispondono meglio alla naturale fisiologia digestiva del ruminante. FungiFiberDigest si propone di utilizzare estratti dalle biomasse di scarto della coltivazione di funghi eduli, che sono ricchi di enzimi fibrolitici, all'atto dell'insilamento dei foraggi. Durante il processo di insilamento gli enzimi degradano la fibra dei foraggi e possono anche avere una azione di degradazione di micotossine eventualmente presenti. Complessivamente, questo trattamento del foraggio all'insilamento unisce miglioramenti di efficienza produttiva degli animali, sostenibilità ambientale per il recupero di biomasse e sicurezza degli alimenti ottenibili dagli allevamenti di bovine da latte.

## COMPONENTI

- **Enrico Daniso**  
Sviluppatore
- **Michele Scariot**,  
Sviluppatore
- **Nicolò Pini**,  
Direttore finanziario e Fundraiser
- **Mauro Spanghero**,  
Esperto di Nutrizione e Alimentazione Animale



## APPUNTI

---



---



---



---



## GREL

Grel nasce dall'Università di Udine con l'obiettivo di rendere il compostaggio semplice, igienico e accessibile a tutti. Il nostro prodotto, Polvar, è una miscela brevettata che accelera la trasformazione dei rifiuti organici, elimina odori e insetti, assorbe i liquidi e produce un compost ricco di nutrienti (+150% rispetto ai metodi tradizionali). Grazie a questa innovazione, anche chi vive in contesti urbani con spazi ridotti può compostare in modo pratico e senza fastidi, contribuendo alla riduzione dei rifiuti e alla rigenerazione dei suoli. Il mercato è ampio: 26 milioni di famiglie e oltre 1,1 milioni di aziende agricole in Italia. La strategia prevede un primo focus sul B2C, per creare awareness e generare ricavi rapidi, e successivamente il B2B, con scuole, comunità e aziende agricole. Grel ha già ottenuto riconoscimenti nazionali (vincitori Enactus 2025) e ha partecipato alla World Cup di Bangkok.

## COMPONENTI

- **Stefano Gregoratti**,  
Project Manager
- **Luca Cudia**,  
Technical & Scientific Manager
- **Laura Busuioc**,  
Financial Manager
- **Diletta Tosetto**,  
Communication Manager
- **Sergio Figueroa**,  
Digital Development Manager



## APPUNTI

---

---

---

---

## HIGHER EDUCATION GAMES

hEGGs è una startup che applica il game-based learning per innovare formazione e marketing. Progettiamo giochi seri educativi da tavolo e digitali con l'obiettivo di rendere l'apprendimento più efficace e coinvolgente e di fornire alle imprese strumenti distintivi di comunicazione e di engagement.

Le nostre soluzioni si articolano in quattro linee:

- Giochi personalizzati per eventi aziendali
- Giochi personalizzati per marketing esperienziale e brand activation
- Giochi standard per la didattica STEM e management
- Piattaforma digitale con giochi in abbonamento

La proposta di valore combina rigore scientifico e competenze di game design, trasformando concetti complessi in esperienze concrete e accessibili. Il modello integra progetti ad alto valore aggiunto con ricavi ricorrenti e digitali, garantendo sostenibilità e scalabilità.

## COMPONENTI

- **Cinzia Battistella**,  
Responsabile Strategia
- **Giovanna Attanasio**,  
Responsabile Prodotto e Game Design
- **Irene Bubbola**,  
Responsabile Business e Operations



## APPUNTI

---

---

---

---

## MICROBES TO THE RESCUE

Microbes to the rescue sviluppa una tecnologia per ridurre la mortalità e aumentare la resistenza delle barbatelle di vite. Il problema è grave: la mortalità può superare il 50% in certe combinazioni portinnesto/varietà, e oltre il 90% delle barbatelle prodotte risulta infetto. Le soluzioni esistenti (trattamenti chimici, acqua calda, singoli microrganismi) sono parziali e poco efficaci. La soluzione proposta è un consorzio microbico composto da decine di microrganismi isolati da viti selvatiche. Applicato al momento dell'innesto, il consorzio manipola il microbioma della pianta, riducendo fino al 75% l'abbondanza del principale patogeno e diminuendo i sintomi fino al 65%. In alcune varietà la mortalità delle barbatelle è dimezzata, e la crescita vegetativa raddoppiata. L'impatto è duplice: economico, riducendo i costi di produzione e migliorando la sopravvivenza delle barbatelle; e ambientale, in linea con le direttive UE per ridurre la chimica in agricoltura e le emissioni di CO<sub>2</sub>.

## COMPONENTI

- **Giovanni Del Frari**,  
CEO e Responsabile scientifico
- **Martina Lucci**,  
Ricerca e Sperimentazione
- **Pietro Bianco**,  
Business Development / Operazioni



## APPUNTI

---

---

---

---

## PEM.CHAT

Pem.chat è un luogo in cui si torna a conoscersi davvero: le conversazioni vengono prima di tutto e la nostra IA proprietaria PEM traduce il linguaggio in identità vive e non auto-dichiarate, così i match nascono da affinità reali e non da swipe tra profili vuoti. Mettiamo al centro sicurezza e benessere: privacy-by-design, dati cifrati e un ambiente che protegge da pressioni psicologiche, cyberbullismo e solitudine, favorendo legami che possono sbocciare anche off line. Ci rivolgiamo soprattutto a giovani adulti e studenti, partendo dall'amicizia per arrivare, quando c'è sintonia, a relazioni durature e sane. Un modello freemium con piani premium e licenze B2B sostiene la crescita: il nostro obiettivo è di 200k MAU in tre anni e break-even in circa 14 mesi, supportati da un round pre-seed da €200k per beta release, marketing e prime assunzioni.

## COMPONENTI

- **Marco De Santis,**  
CEO
- **Ashley Andrea Squarcio,**  
CTO
- **Pietro Saveri,**  
CCO



## APPUNTI

---

---

---

---

## SECURE MOTION

Secure Motion è un plug-in di AI per la sicurezza video aeroportuale che si innesta sui VMS esistenti e gira on-prem, senza nuovo hardware. Analizza in tempo reale i flussi delle telecamere e risolve tre criticità tipiche delle control room: troppi falsi positivi, lentezza nelle verifiche, scarsa interoperabilità. I moduli includono: riconoscimento facciale con watchlist gestibili, rilevazione oggetti in aree sensibili (bagagli incustoditi, varchi, corsie), analisi comportamentale e anomaly detection. Il motore di correlazione prioritizza gli allarmi, crea "incident timeline", suggerisce azioni e riduce il MTTR. Privacy-by-design nativa: processing locale, supporto DPIA, policy di retention, audit log e accessi per ruolo. API aperte per integrare VMS/PSIM/dispatch. Aggiornamenti continui dei modelli, dashboard KPI e SLA enterprise garantiscono qualità, mentre l'architettura plug-in scala da pochi nodi a interi campus senza lock-in.

## COMPONENTI

- **Giacomo Donati**,  
CEO
- **Filippo Stazi**,  
CTO
- **Eugenio Donati**,  
Advisor



## APPUNTI

---

---

---

---



This image shows a single sheet of white paper with horizontal ruling lines. The lines are evenly spaced and run across the width of the page. There are no margins, text, or other markings on the paper.

[illegible]

This image shows a single sheet of white paper with horizontal ruling lines. The lines are evenly spaced and run across the width of the page. There are no margins, text, or other markings on the paper.

## Contatti

### Start Cup Udine

Web: <https://www.uniud.it/it/servizi/imprese/punto-impresa/startcup-udine-2025>

### c/o Punto Impresa

Università degli Studi di Udine

Mail: [puntoimpresa@uniud.it](mailto:puntoimpresa@uniud.it)



